



Collection 232

Sophie-Agathe Rémy



ZÉPHYR & CO
HOME LIVING



Pour cette collection 232 de septembre, Sophie-Agathe Remy nous invite à prolonger l'été au travers de couleurs chaudes et chatoyantes. Comme à son habitude, et inspirée par son jardin luxuriant, elle nous propose une gamme de motifs végétaux entre représentations graphiques et inspirations intérieures. Vous pourrez alors vous laisser tenter par une douche Nuée de nénuphars ou encore vous lover dans le délicat motif Canopée.

Outre cette envie de nature, des motifs plus graphiques à l'inspiration venue d'ailleurs s'invitent également à cette collection. Une invitation au voyage permanente! Un nouvel animal s'ajoute à notre gamme "bestiaire", un pelage incontournable noir et blanc, vous laisserez vous séduire ?

Nous concluons ce catalogue avec un motif spécial, le motif des dix ans de la société! À l'image de la collection précédente, celui-ci est coloré et floral, autrement dit, à l'image de Zéphyr&Co.

Plongez avec nous dans ce jardin au milles merveilles!

For this 232 collection of september, Sophie-Agathe Remy invite us to prolong summer through warm, shimmering colors. As usual, and inspired by her luxuriant garden, she offers us a range of plant designs somewhere between graphic representation and interior inspiration. Let yourself be tempted by a gentle water lily swarm, or curl up in the delicate Canopée pattern...

In addition to this desire for nature, more graphic motifs with inspiration from elsewhere are also part of this collection. A permanent invitation to travel! A new animal has been added to our "bestiary" range, an essential black and white coat. Will you be seduced ?

We conclude this catalog with a special motif, the company's tenth anniversary motif. Like the previous collection, this one is colorful and floral, in other words, just like Zéphyr&Co!

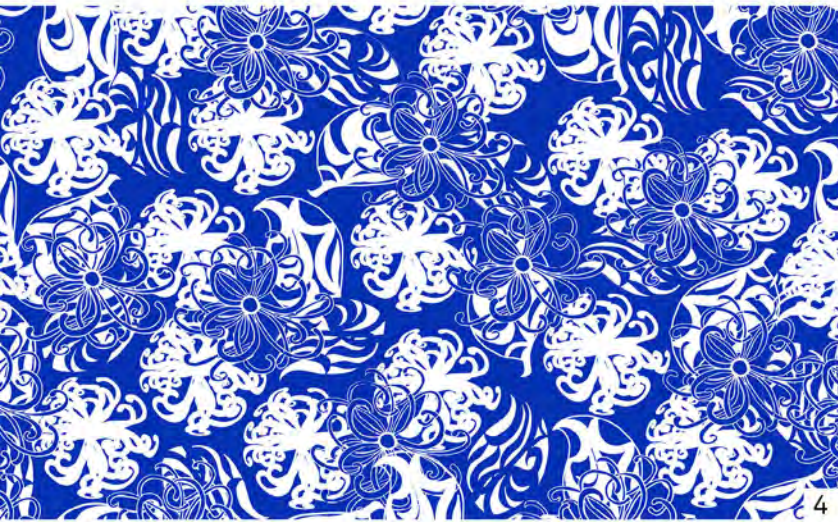
Dive with us into this garden of a thousand wonders!

ARTY

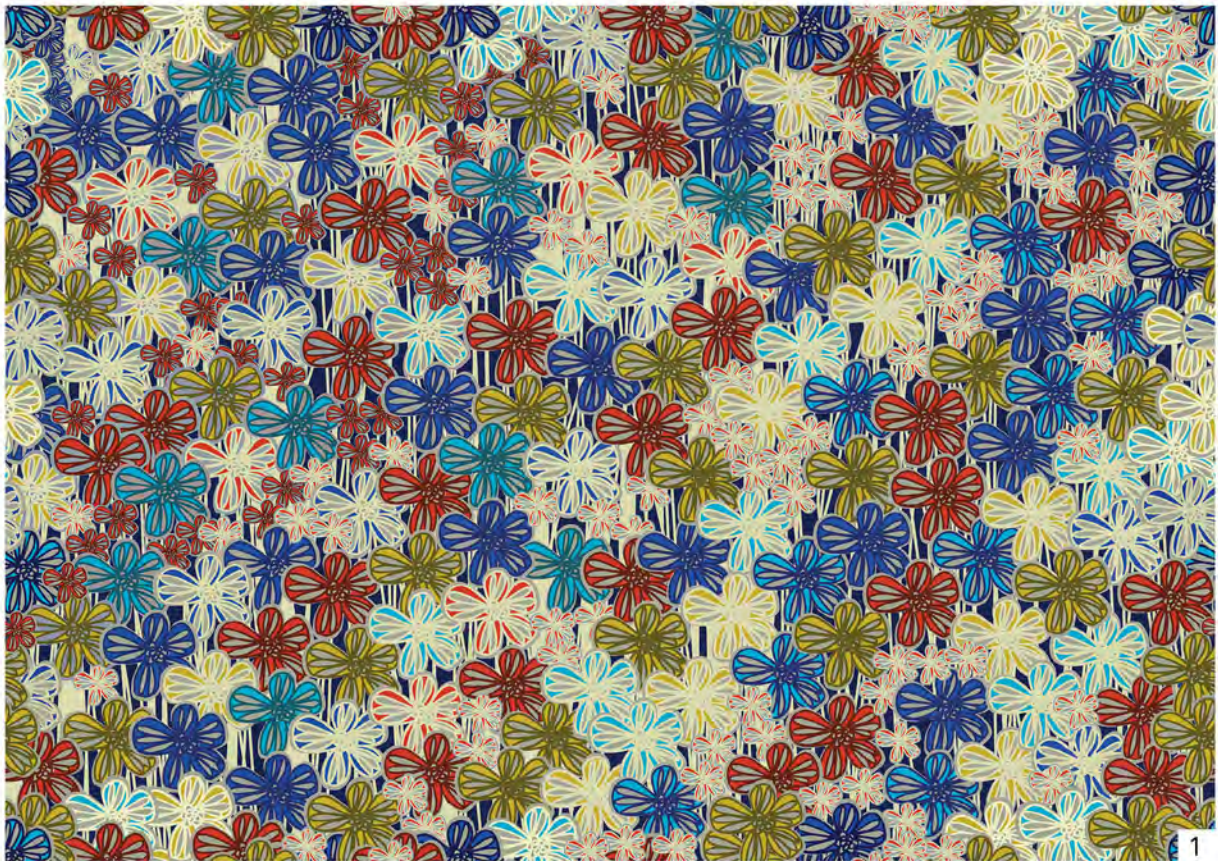


Courbes et arabesques, comme dansantes et sautillantes, herbes folles ou talismans, le motif Arty ramènera fraîcheur et insouciance dans votre intérieur.

Curves and arabesques, dancing and bouncing, wild grasses or talismans, the Arty motif will bring freshness and carefree spirit back into your home.

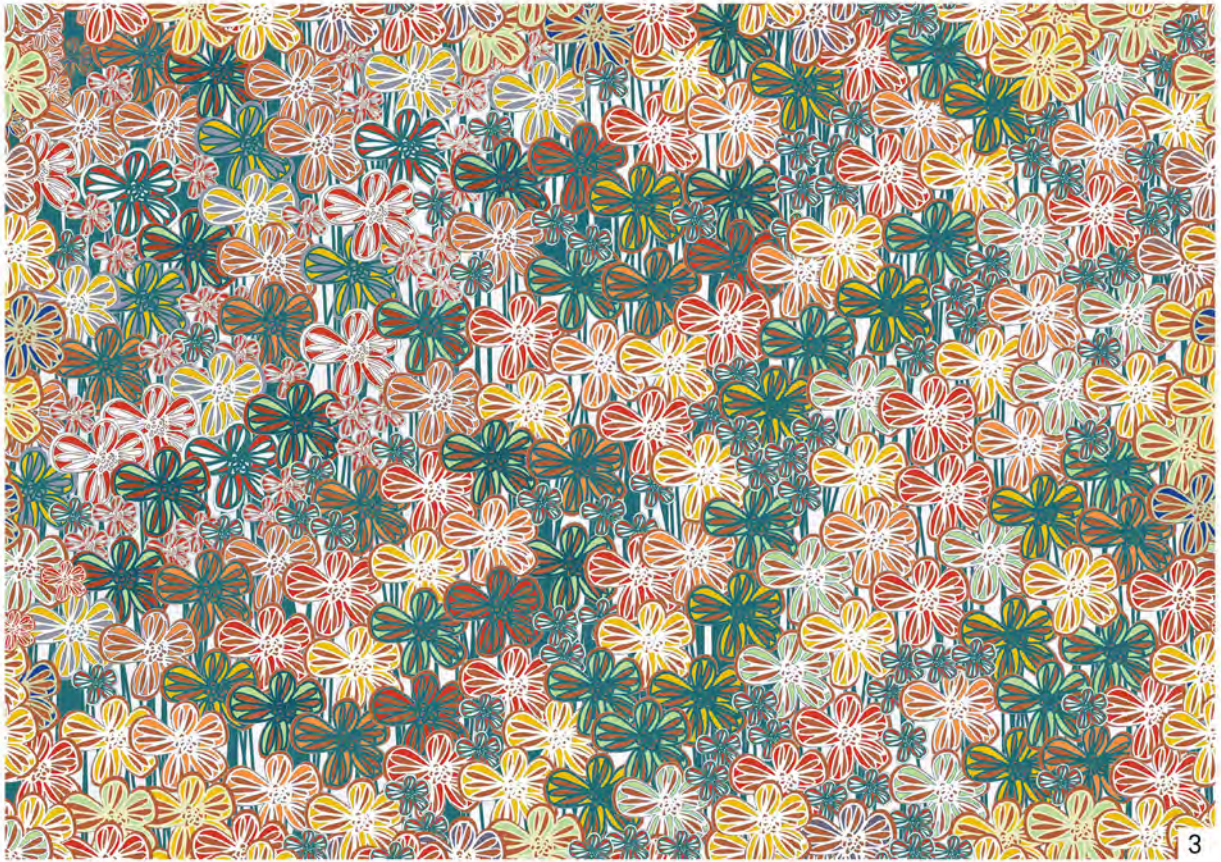


NUÉE DE NENUPHARS

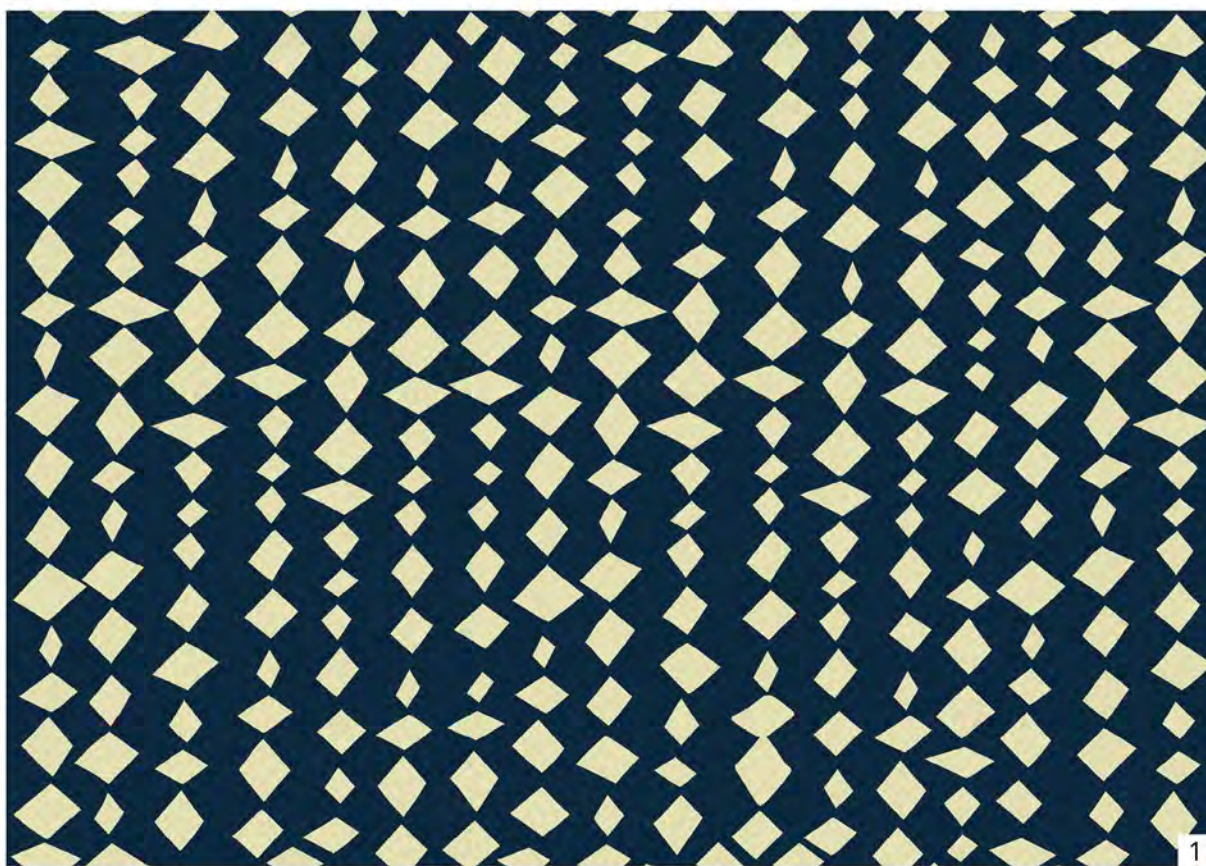


Comme un champ à perte de vue, une sensation de parfum, évoquant les souvenirs de l'enfance, les vacances à la campagne et les pique-niques dans les prairies fleuries.

Like a field as far as the eye can see, a sensation of perfume, evoking memories of childhood, holidays in the countryside and picnics in flowery meadows.



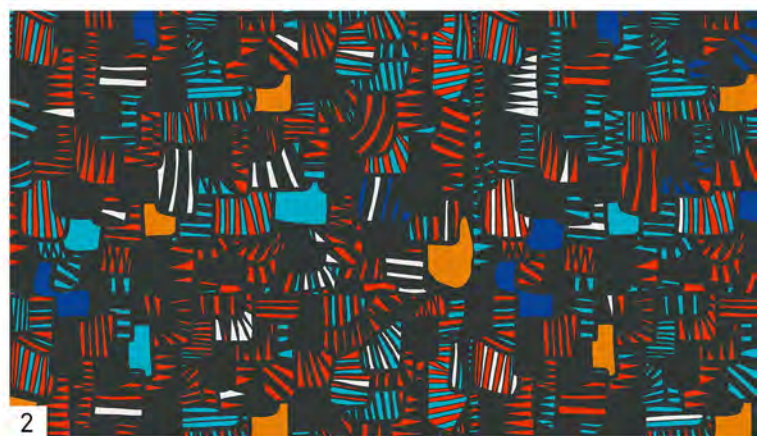
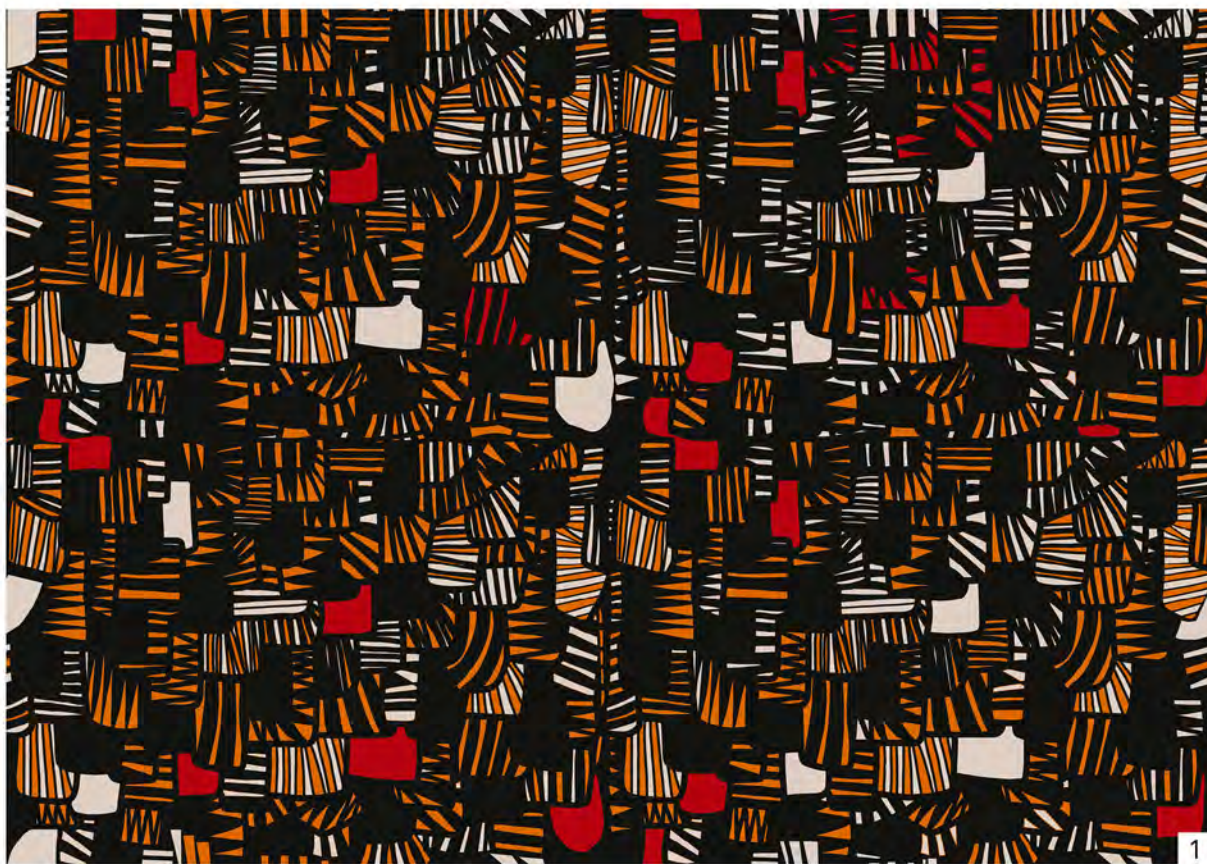
KIKA



C'est un empilement de pièces, comme un jeu sculptural, entre graphisme et architecture, il n'est pas sans rappeler les mosaïques de l'antiquité, subtilement revisitées.

It's a stack of pieces, like a sculptural game, somewhere between graphics and architecture, reminiscent of the mosaics of antiquity, subtly revisited.

NACALA



Inspiration africaine, impression wax, Nacala vous invite à l'aventure au milieu de ses couleurs chaleureuse ! Ces éléments graphiques apporteront peps et dynamisme à votre mobilier.

Inspired by Africa and printed in wax, Nacala invites you on an adventure in its warm colours! These graphic elements will add peps and dynamism to your furniture.

TOUCAN COLIBRI

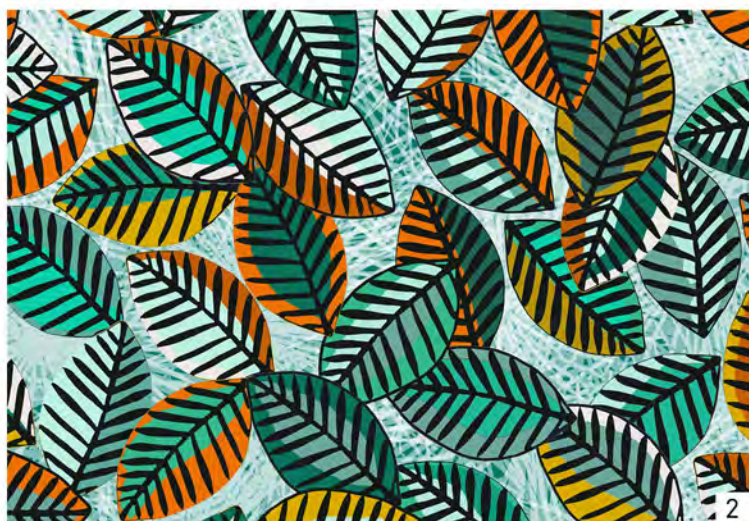


Bruissement de feuilles et oiseaux enchantés, mille et une couleurs habitent ce motif exotique. C'est une invitation au voyage et à l'évasion, laissez vous charmer par le chant entêtant des oiseaux et plonger dans la jungle !

Rustling leaves and enchanted birds, a thousand and one colours dress up this exotic motif. It's an invitation to travel and escape, let yourself be charmed by the heady song of the birds and plunge into the jungle!



CANOPEE

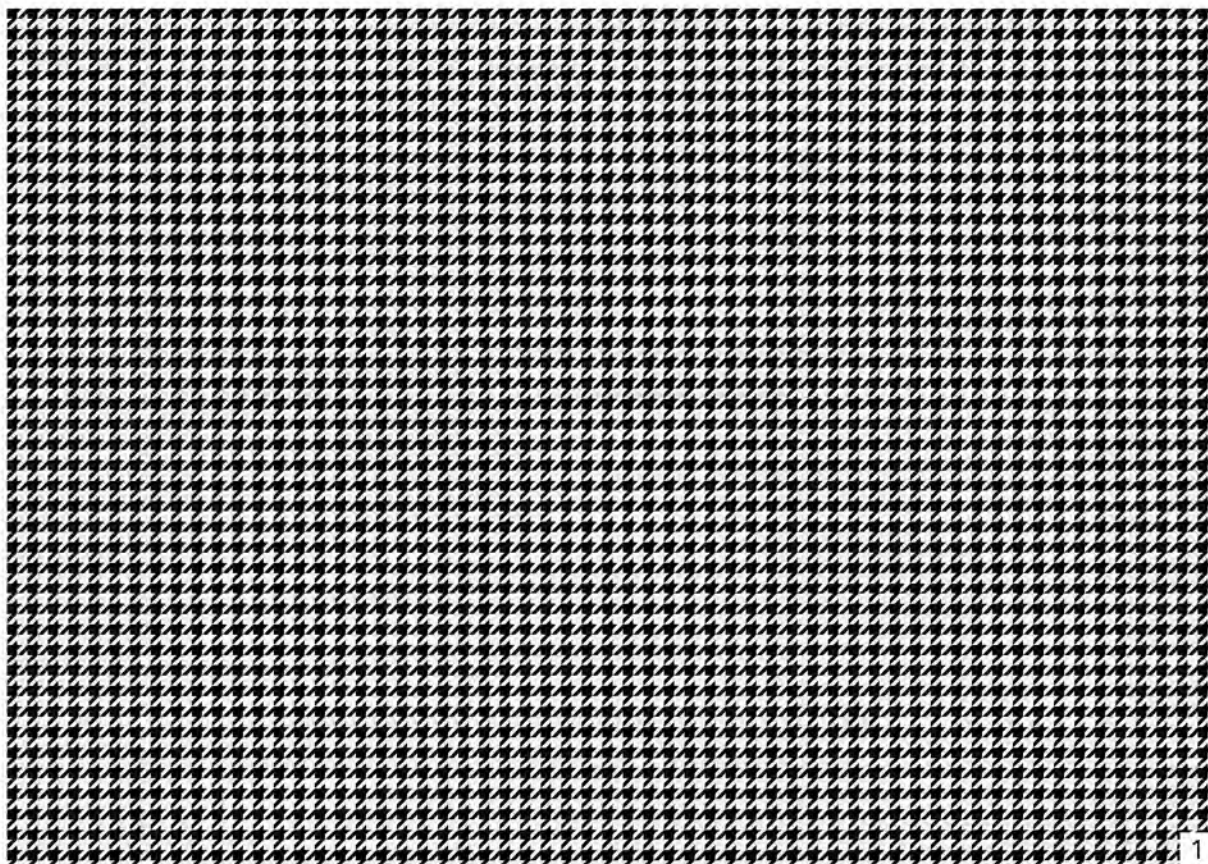


Parterre de feuilles aux mille et une couleurs. Elles craquent sous les pas déterminés des randonneurs. Nous voilà entrain de voyager dans une forêt presque enchantée.

A bed of leaves in a thousand and one colours. They crunch under the determined footsteps of the hikers. Here we are, travelling through an almost enchanted forest.



PIED DE COQ



Inspiré du pied de poule le motif
Pied de Coq revisite ses classiques !

Inspired by 'pied de poule' pattern,
the 'pied de coq' pattern revisits its classics !



ZEBRE



Dans une idée de réalisme, le motif Zèbre, fait poil à poil, emmènera vos fauteuils et autres productions dans un safari moderne, au poils !

The zebra pattern, made from hair by hair, will take your armchairs and other products on a modern, furry safari !

DALHIA 12



12

Entre terre et mer, comme une impression de monde intermédiaire. Ces fleurs, aux nouvelles couleurs, nous emmènent dans un monde presque aquatique d'où l'on imagine s'émaner un parfum doux et sucré.

Between land and sea, like a world in between. These flowers, with their new colours, take us into an almost aquatic world from which we can imagine a soft, sweet fragrance emanating.





13



SUNDAY

Spécial 10 ans !

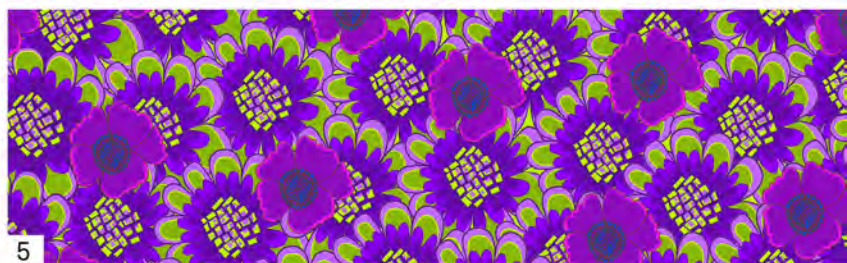
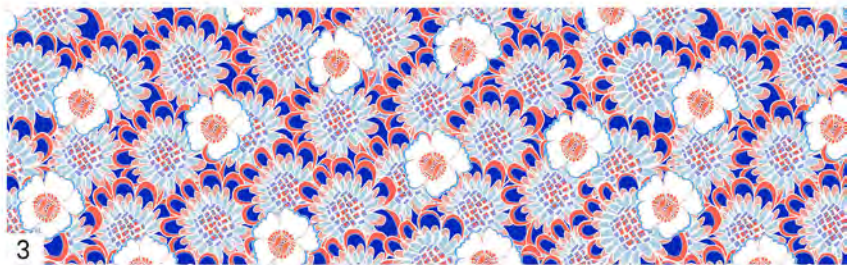
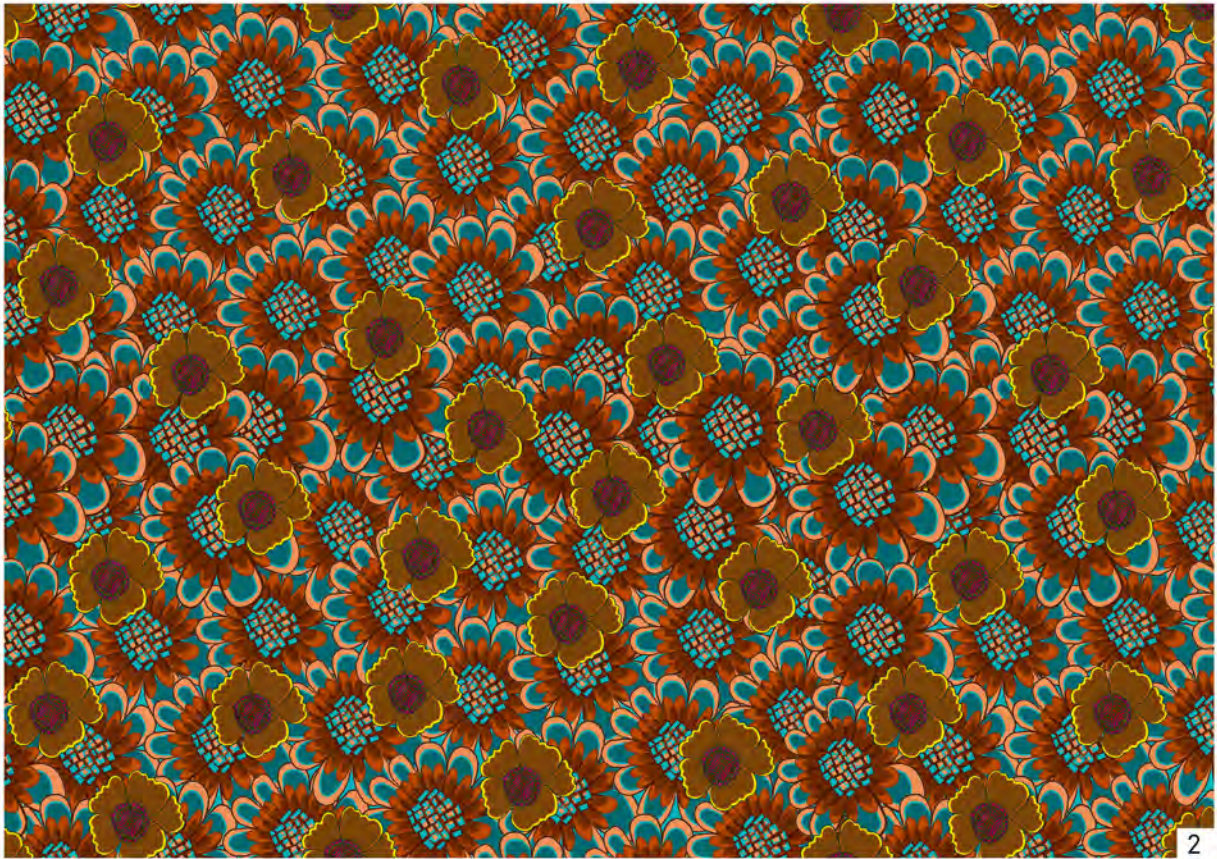
Pour les dix ans de la société, Sophie-Agathe Remy lance le motif Sunday. Il entre dans la lignée des motifs fleuris de la marque. Il rassemble des inspirations rétro, mais aussi venu d'ailleurs, il nous fait voyager à travers le temps et l'espace.

Les couleurs vives et pleines de bonne humeur apporteront peps et gaieté à votre intérieur, le feront éclore comme un jardin. Elles apportent réconfort et chaleur à votre mobilier.

For the tenth anniversary of the company, Sophie-Agathe Rémy is launching the motif on Sunday. It is in line with the brand's floral motifs. It brings together retro inspirations, but also from elsewhere, it takes us on a journey through time and space.

The bright colors full of good humor will bring pep and cheerfulness to your interior, will make it bloom like a garden. They bring comfort and warmth to your furniture.

SUNDAY



FICHE TECHNIQUE



Pour toutes les matières - For all fabrics

VELOURS :

Comp : Velours polyester 100%
Width : 140cm / 55"
Machine washable at 30°
Martindale : 42 000 tours

OUTDOOR / TOILE Labellisé "tissu France terre textile" traitement déperlant

Comp : Polyester 100%
Width : 145cm / 57"
Machine washable at 30°
Martindale : 80 000 tours

M1 NON-FEU :

Comp : Trevira CS
Width : 140cm / 55"
Machine washable at 30°
Martindale : 70 000 tours

VELOURS M1 NON-FEU

Comp : Polyester 100%
Width : 140cm / 55"
Machine washable at 30°
Martindale : 45 000 tours

TISSUS 100% RECYCLÉ

Comp : polyester 100% / trame aspect coton
Width : 140cm / 55"
Machine washable at 30°
Martindale : 25 000 tours

PANAMA

Comp : Polyester 100% / trame aspect coton
Width : 140cm / 55"
Machine washable at 30°
Martindale : 30 000 tours

SATIN DE COTON

Comp : 100% coton
Width : 160cm / 63"
Machine washable at 30°

COTON DEMI NATTÉ

Comp : 100% coton
Width : 175cm / 69"
Machine washable at 30°





ZEPHYR & CO

H O M E L I V I N G

Tuilerie Bossy
Zephyr&co

1285, Chemin du Moulin du Fort
13120 GARDANNE

contact@zephyrandco.com

www.zephyrandco.com

+33 (0)9 85 00 69 94