

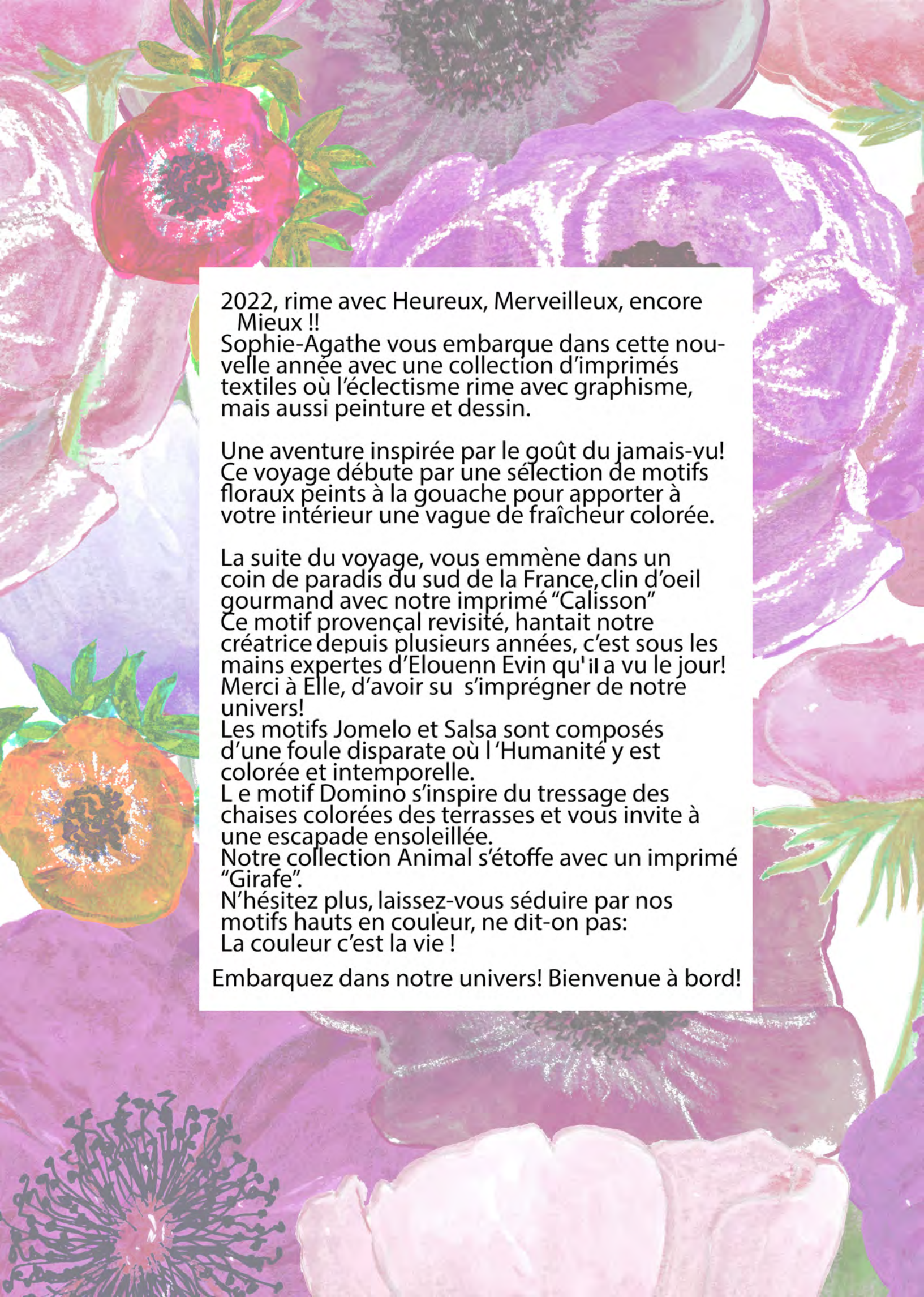


*Zéphyr & Co.*

COLLECTION DE TISSUS 221

X

Sophie - Agathe Remy



2022, rime avec Heureux, Merveilleux, encore  
Mieux !!

Sophie-Agathe vous embarque dans cette nouvelle année avec une collection d'imprimés textiles où l'éclectisme rime avec graphisme, mais aussi peinture et dessin.

Une aventure inspirée par le goût du jamais-vu! Ce voyage débute par une sélection de motifs floraux peints à la gouache pour apporter à votre intérieur une vague de fraîcheur colorée.

La suite du voyage, vous emmène dans un coin de paradis du sud de la France, clin d'oeil gourmand avec notre imprimé "Calisson" Ce motif provençal revisité, hantait notre créatrice depuis plusieurs années, c'est sous les mains expertes d'Elouenn Evin qu'il a vu le jour! Merci à Elle, d'avoir su s'imprégner de notre univers!

Les motifs Jomelo et Salsa sont composés d'une foule disparate où l'Humanité y est colorée et intemporelle.

Le motif Domino s'inspire du tressage des chaises colorées des terrasses et vous invite à une escapade ensoleillée.

Notre collection Animal s'étoffe avec un imprimé "Girafe".

N'hésitez plus, laissez-vous séduire par nos motifs hauts en couleur, ne dit-on pas: La couleur c'est la vie !

Embarquez dans notre univers! Bienvenue à bord!

## FICHES TECHNIQUES

### VELOURS :

- > Comp : Velours polyester 100%
- > Width : 140 cm / 55"
- > Machine washable at 30°
- > Martindale : 42 000 tours



### OUTDOOR : Labellisé "tissu France terre textile"

- > Comp : Polyester 100%
- > Width : 145 cm / 55"
- > Machine washable at 30°
- > Martindale : 80 000 tours



### M1 NON-FEU :

- > Comp : TREVIRA CS
- > Width : 140 cm / 55"
- > Machine washable at 30°
- > Martindale : 70 000 tours



### VELOURS M1 NON-FEU :

- > Comp : Polyester 100%
- > Width : 140 cm / 55"
- > Machine washable at 30°
- > Martindale : 45 000 tours



### TISSU 100% RECYCLE :

- > Comp : Issu de bouteilles plastiques
- > Width : 140 cm / 55"
- > Machine washable at 30°
- > Martindale : 25 000 tours



### PANAMA :

- > Comp : Polyester 100% / Trame aspect coton
- > Width : 140 cm / 55"
- > Machine washable at 30°
- > Martindale : 30 000 tours



## TISSU ANÉMONE



Raccord : 100cm





TISSU LEMONBIRD N°1



Raccord : 98,06 cm



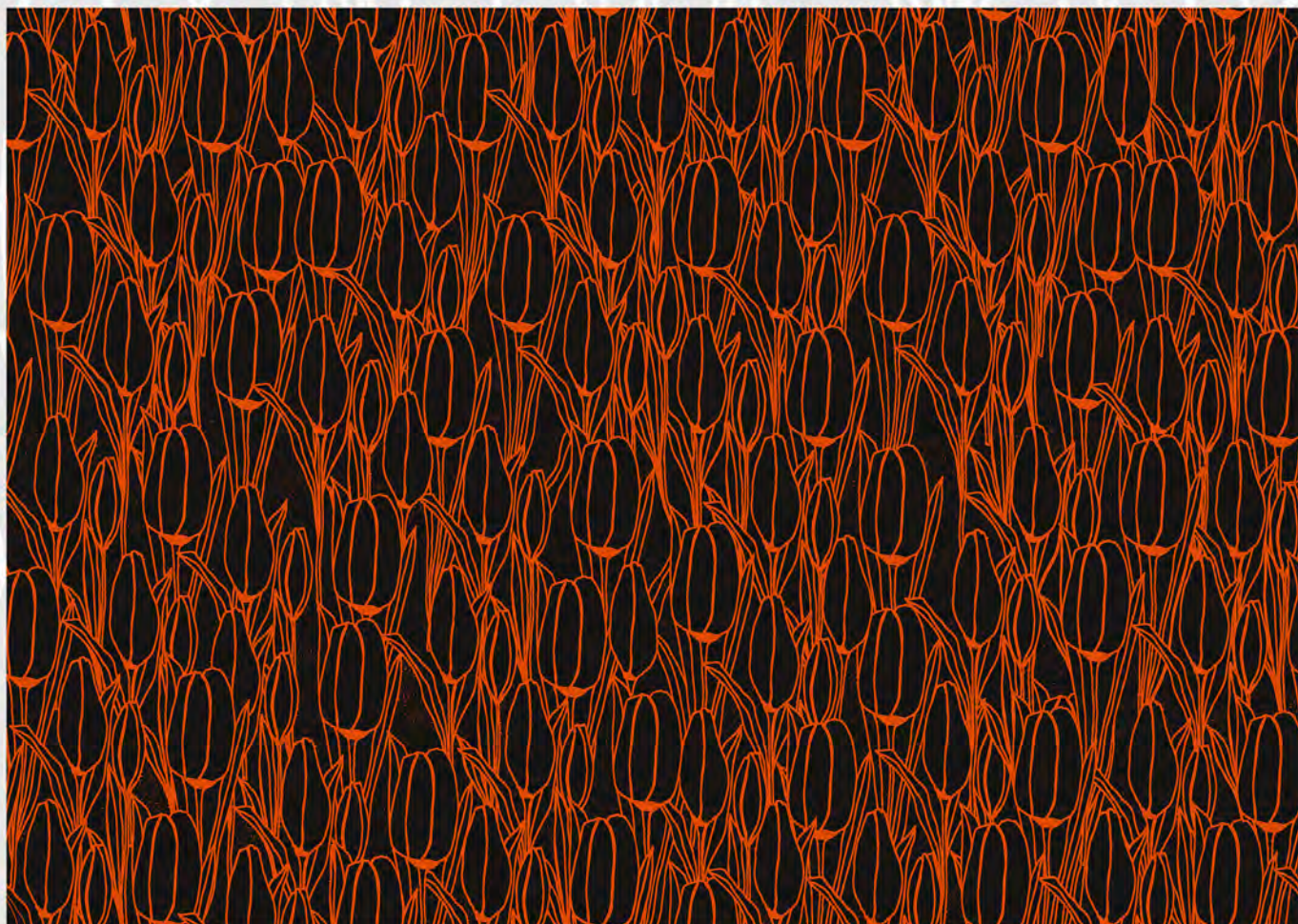
TISSU LEMONBIRD N°2



Raccord : 98.06 cm

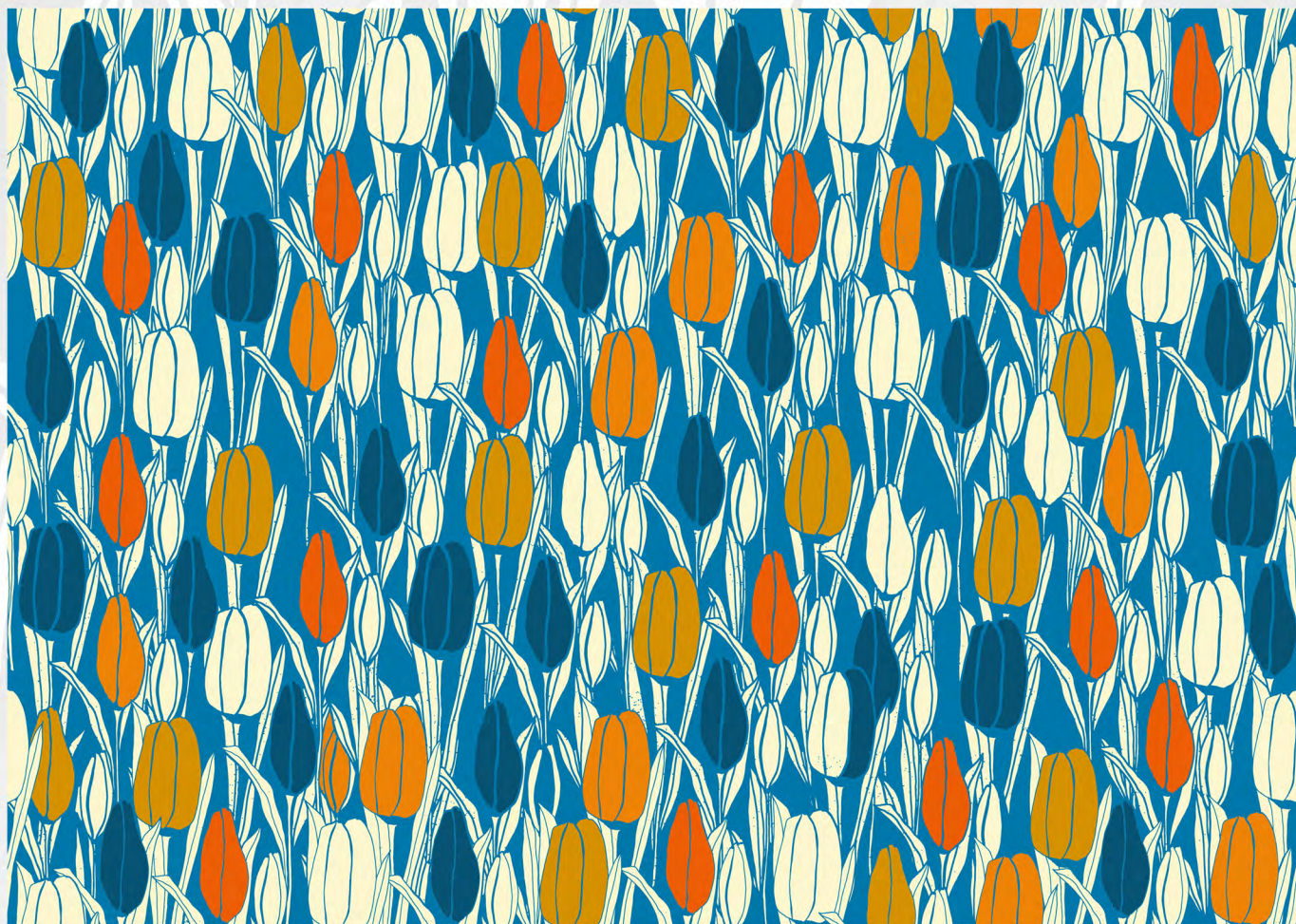


TISSU TULIPAN

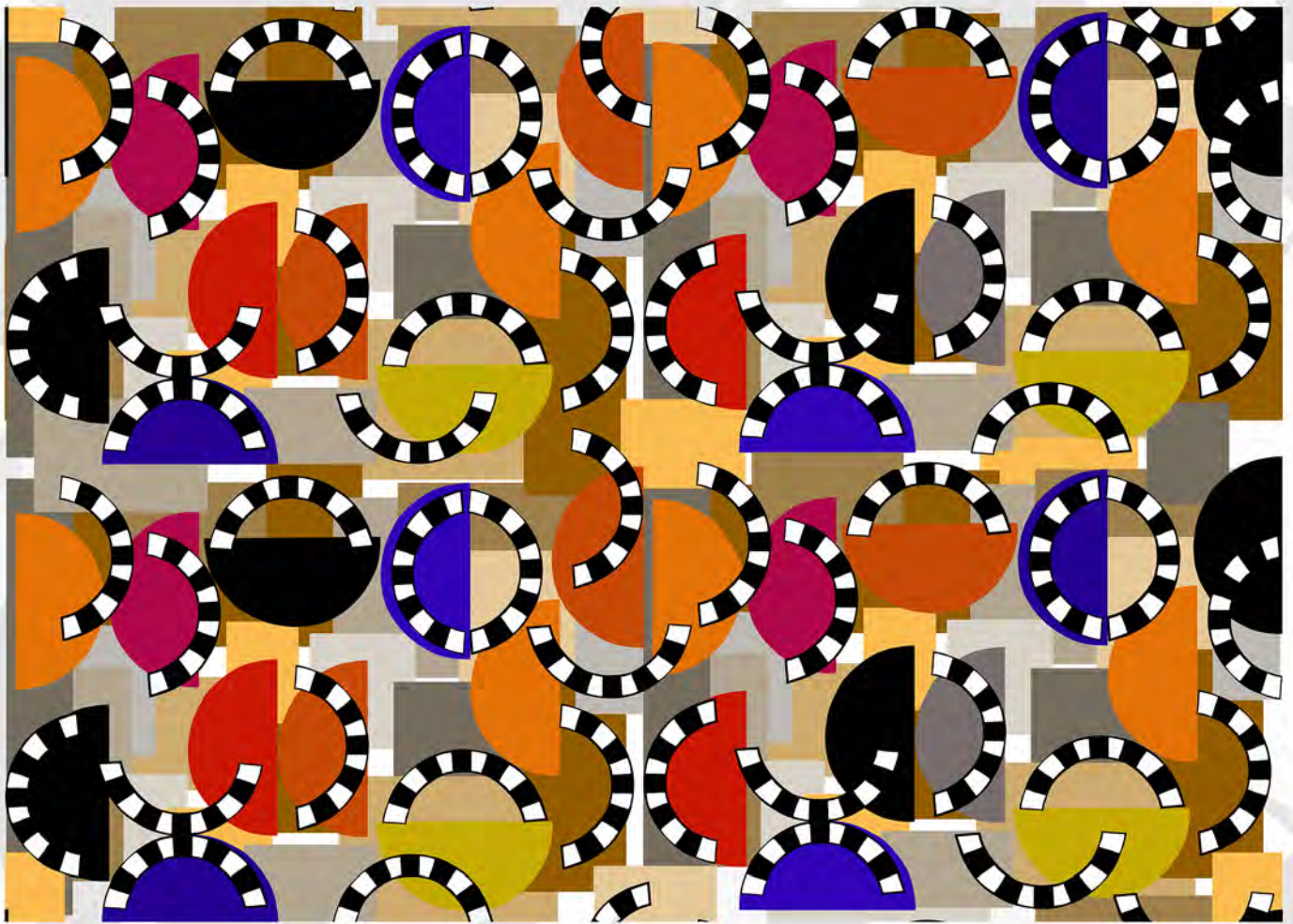




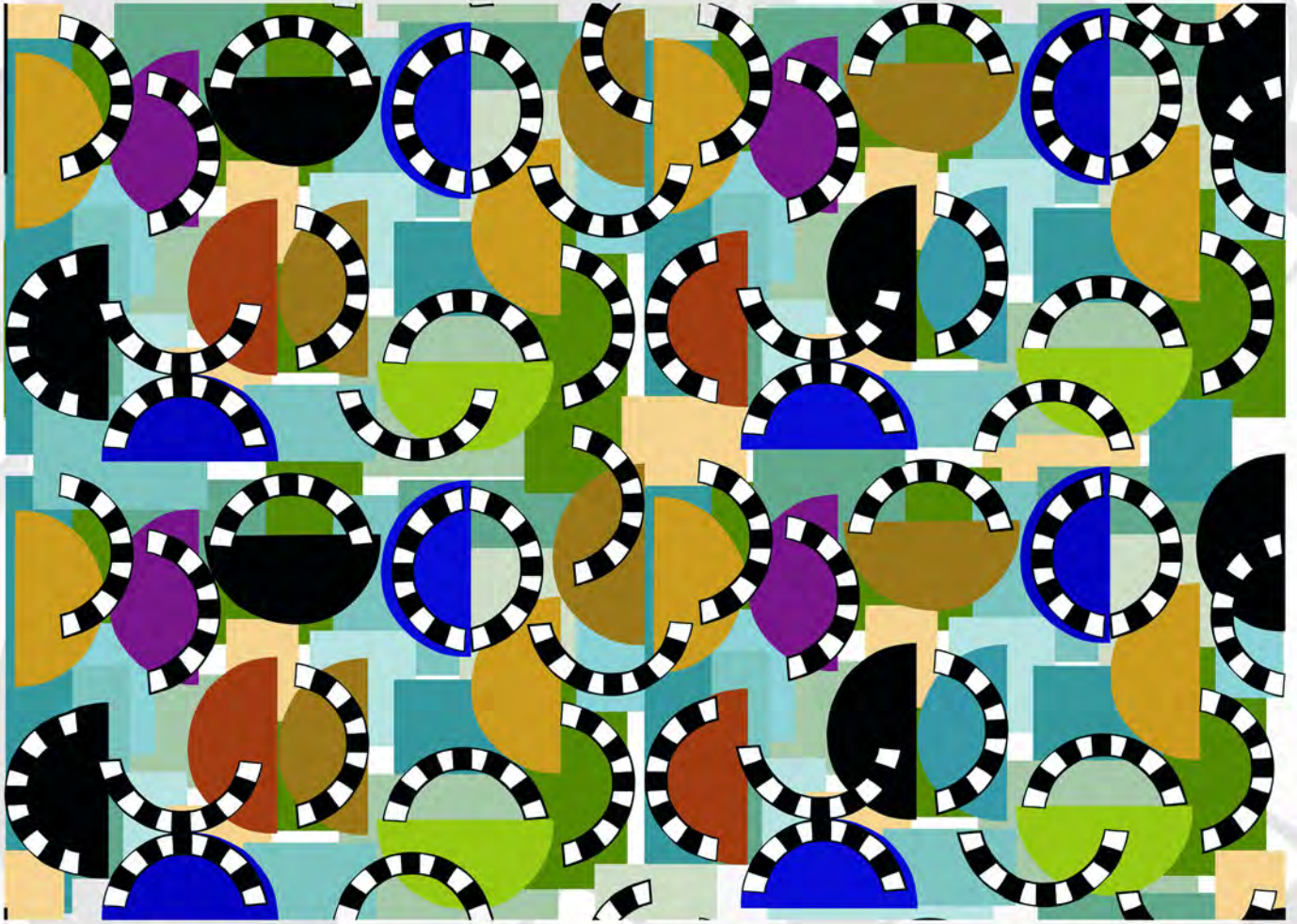
## TISSU TULIPAN N°2



TISSU SALSA N°1



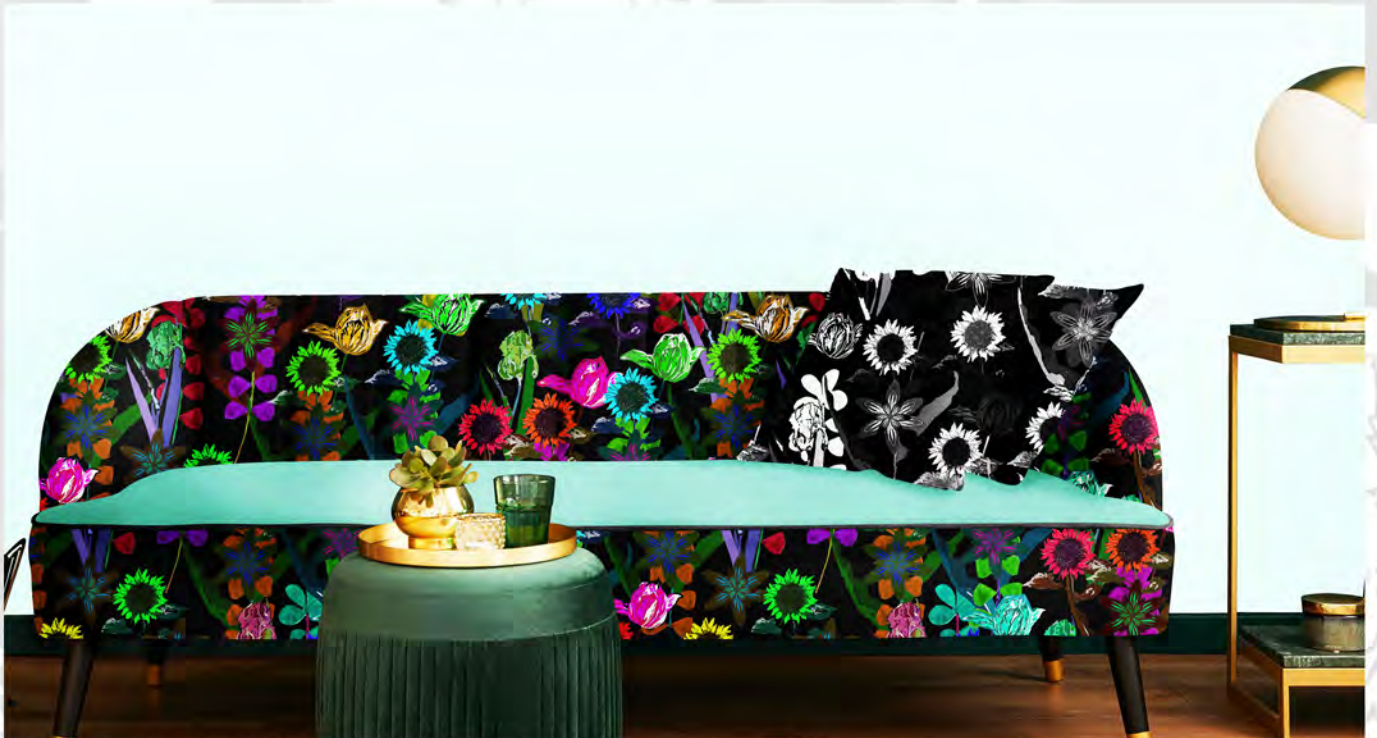
TISSU SALSA N°2



TISSU FLORA N° 1



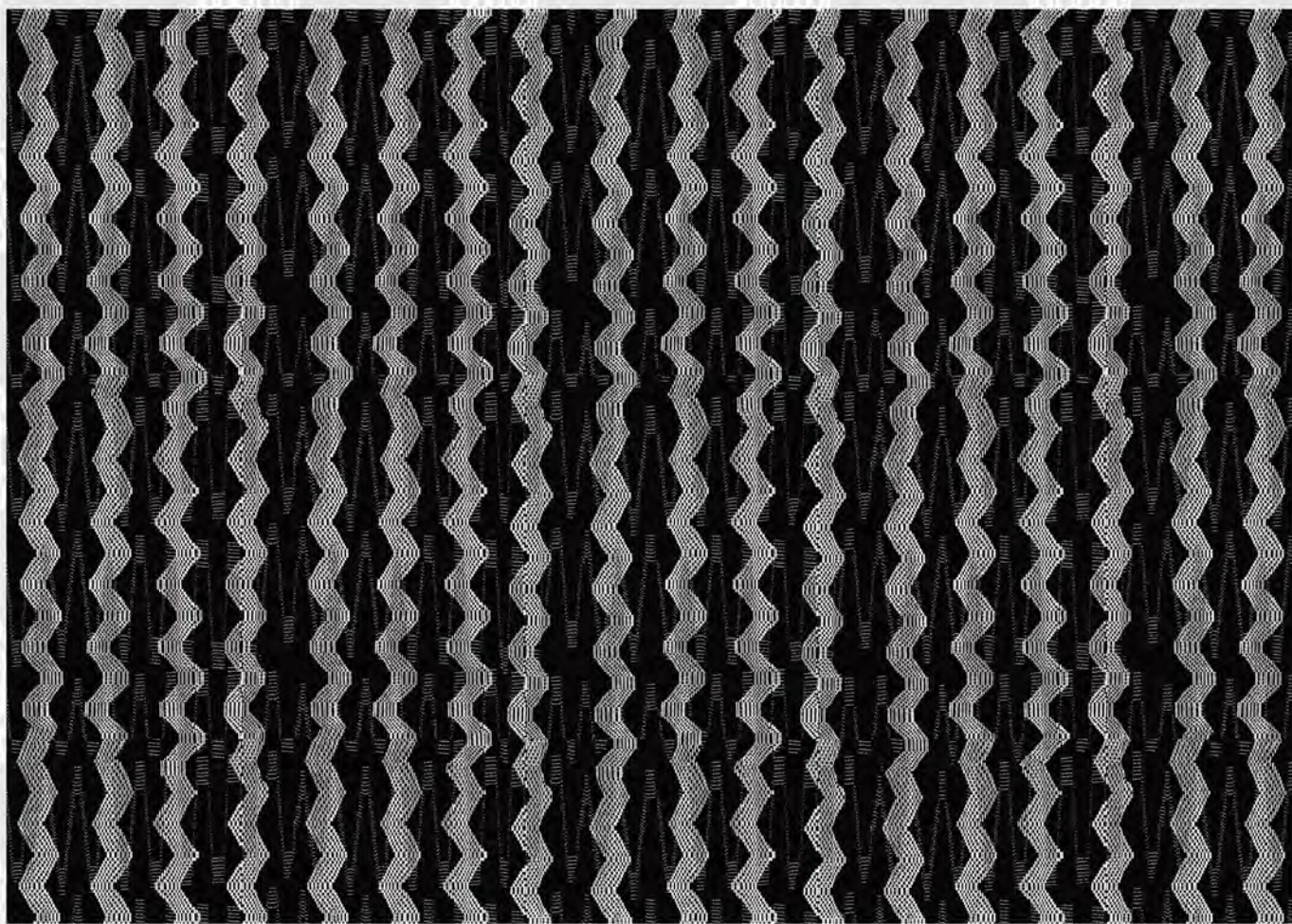
TISSU FLORA N°2



TISSU FLORA N° 3



## TISSU BIZERTE



TISSU WIND N° 1



RACCORD : 61,35 cm

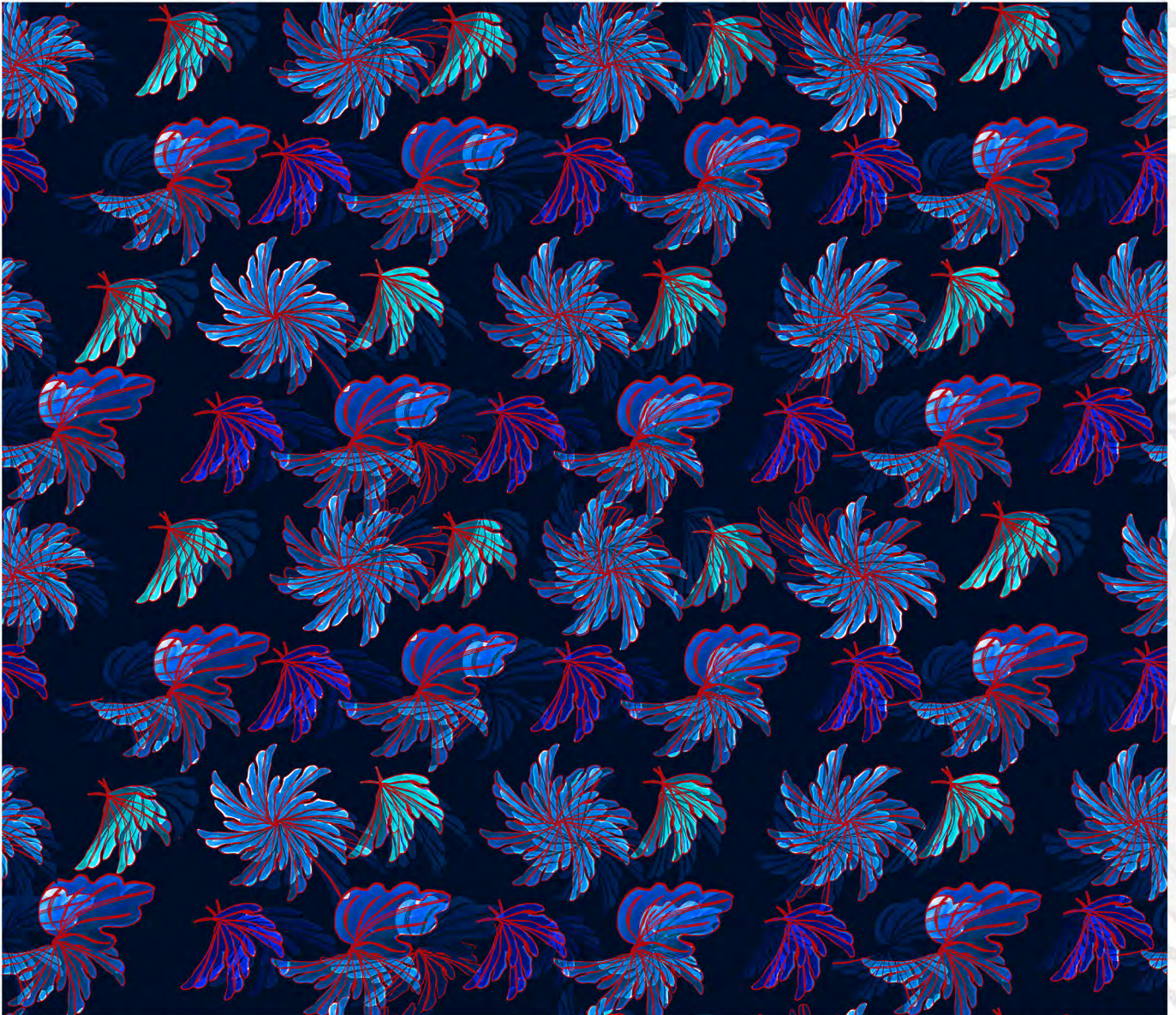




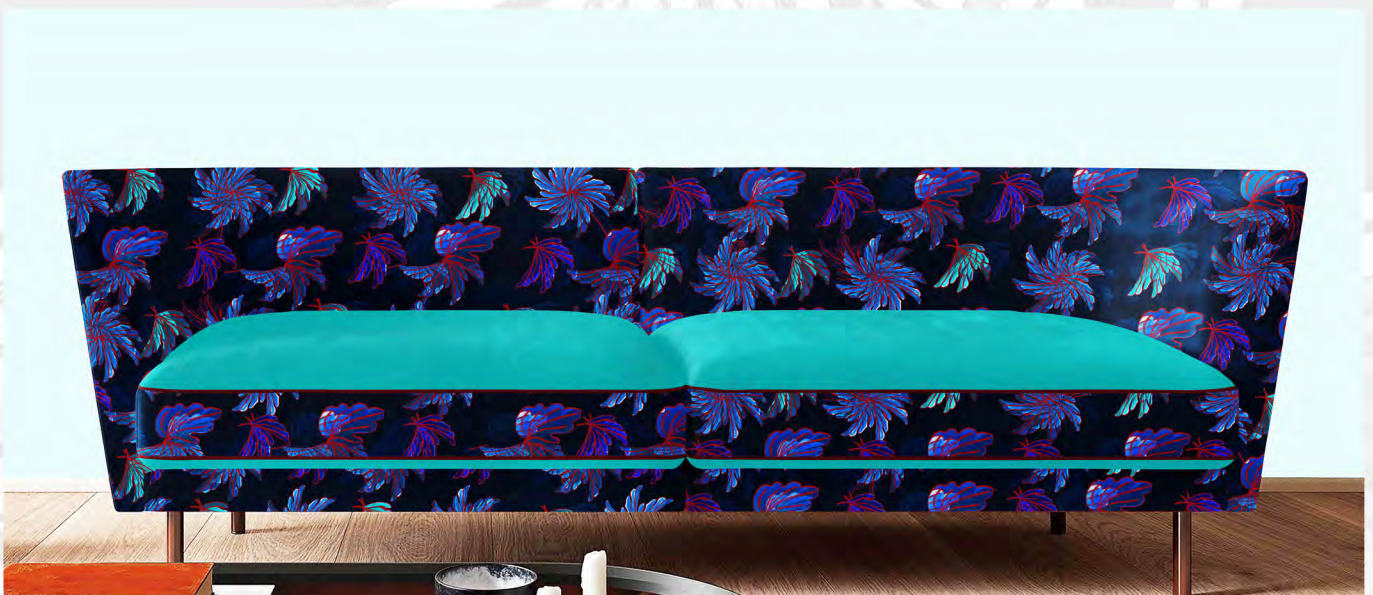
TISSU WIND N°2



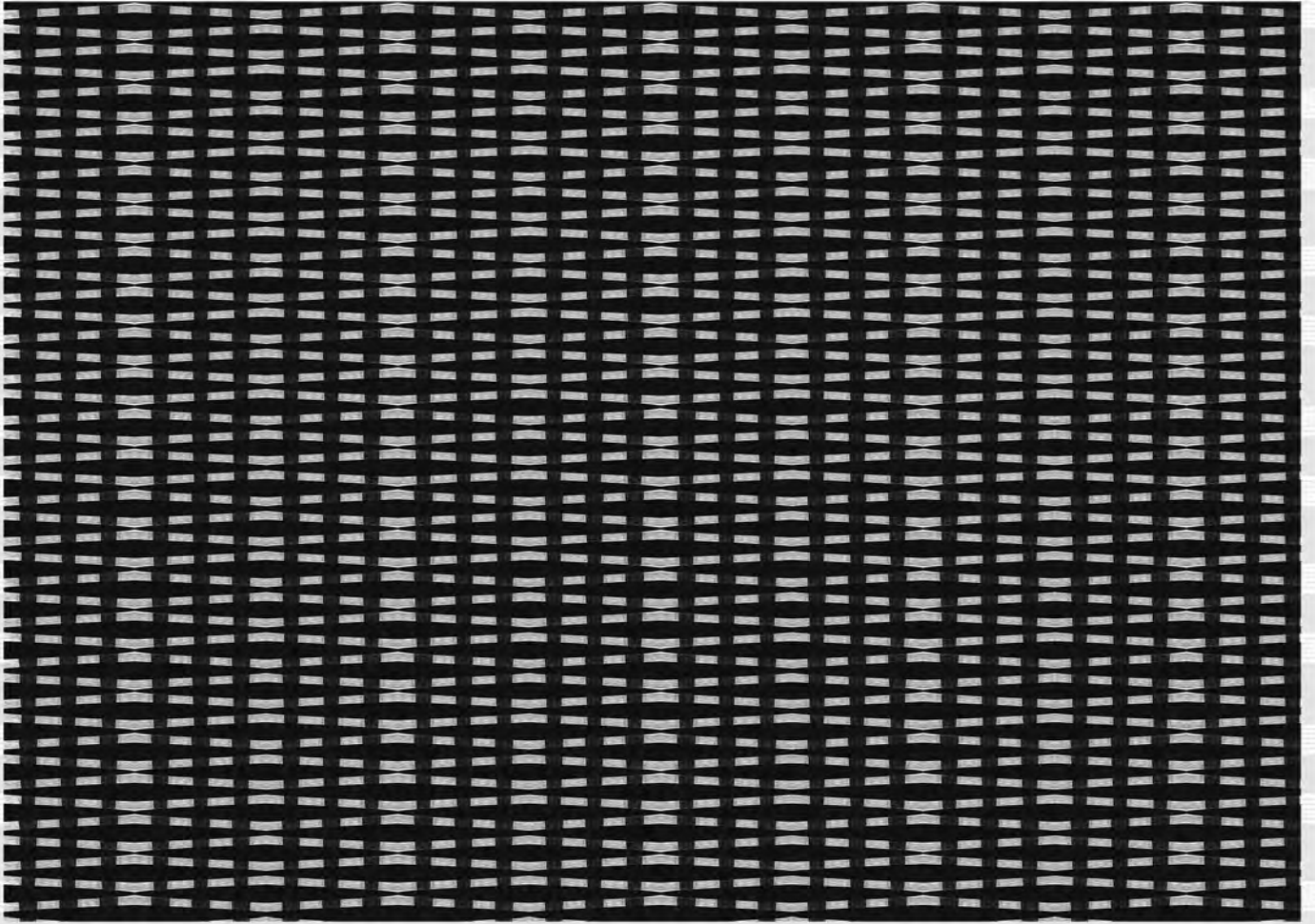
TISSU WIND N° 3



RACCORD : 61.35 cm



TISSU RYTHMO



TISSU CALISSON N°1



Raccord : 100cm



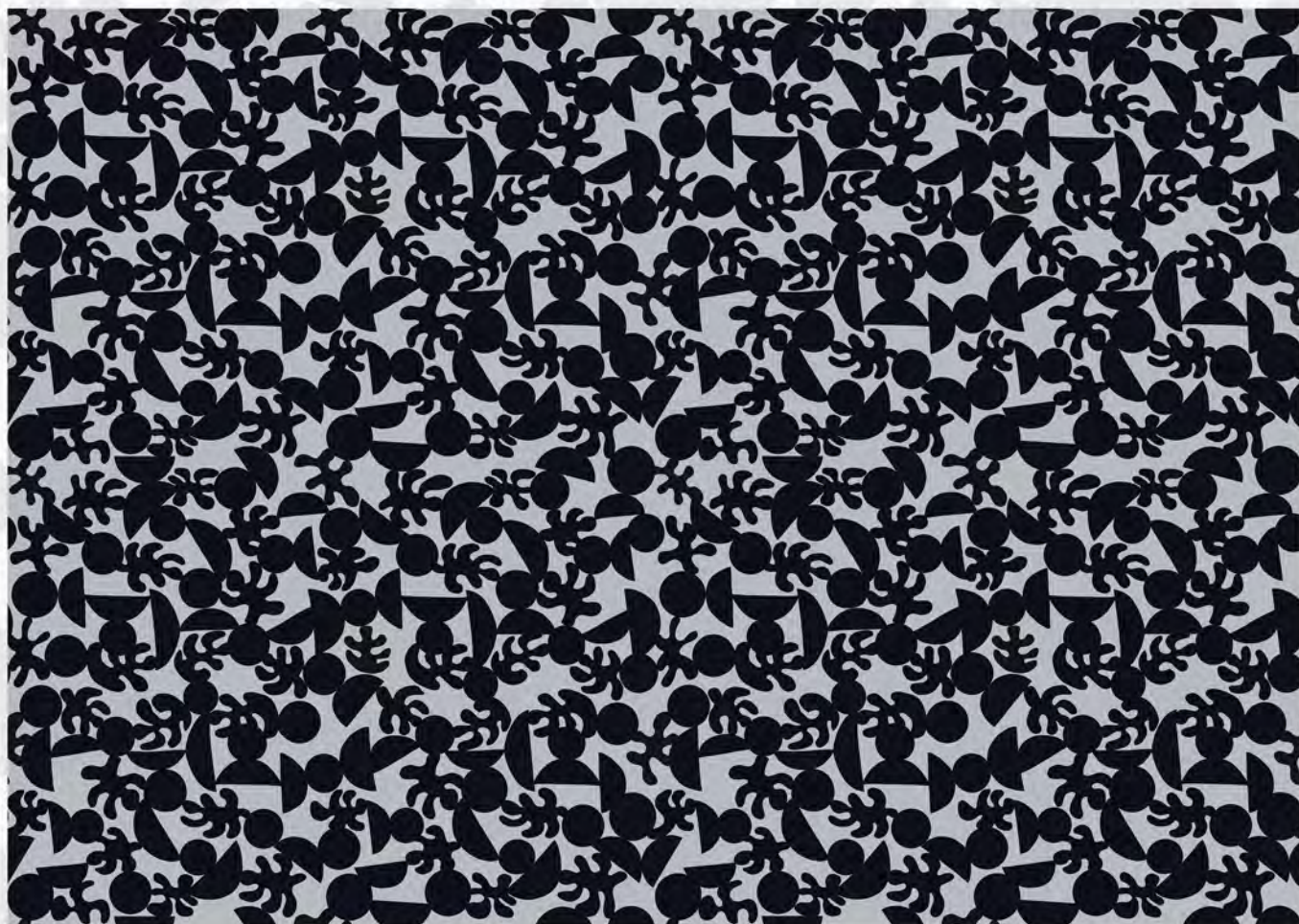
## TISSU CALISSON N°2



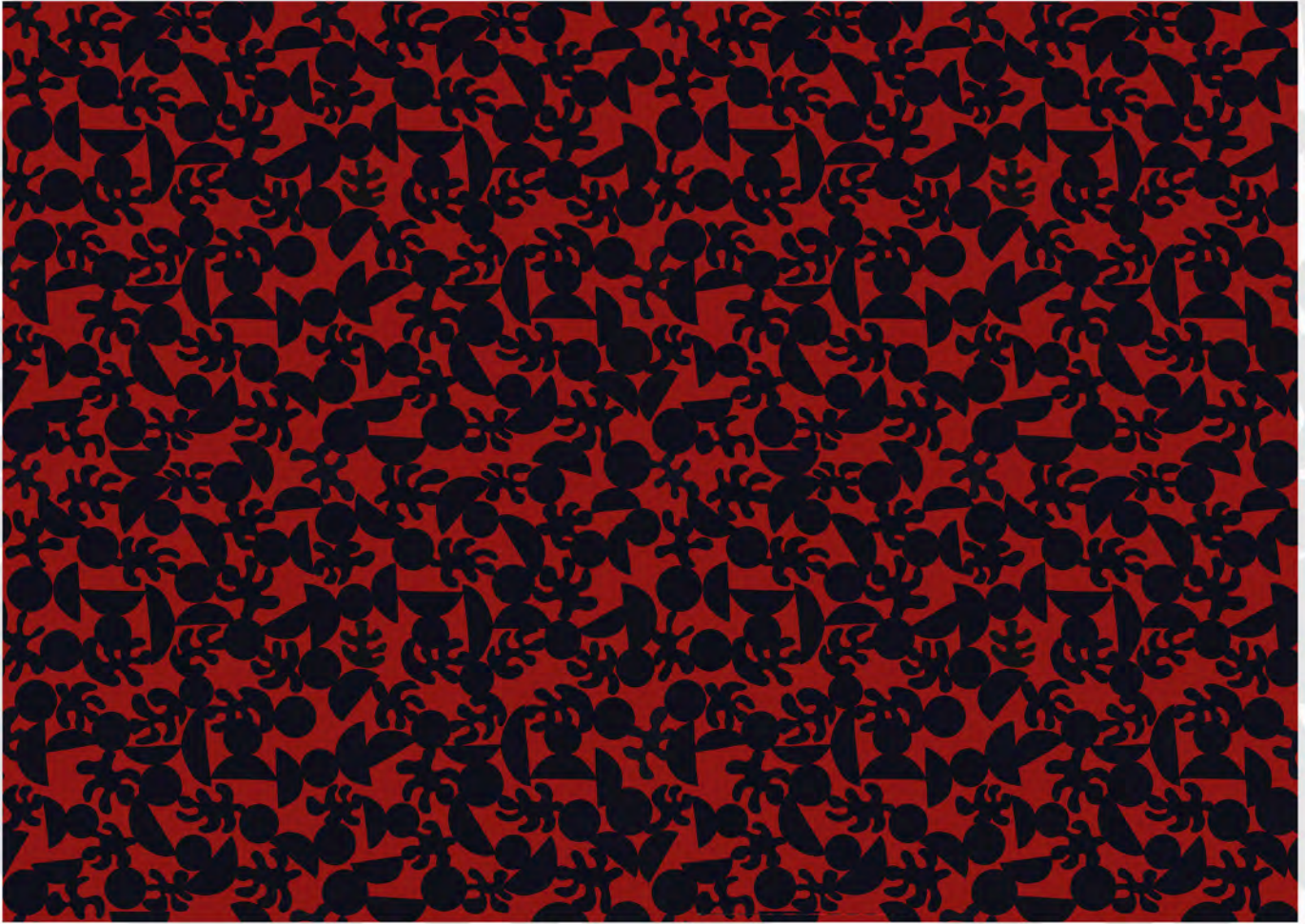
Raccord : 100cm



TISSU JOMELO N°1



TISSU JOMELO N°2

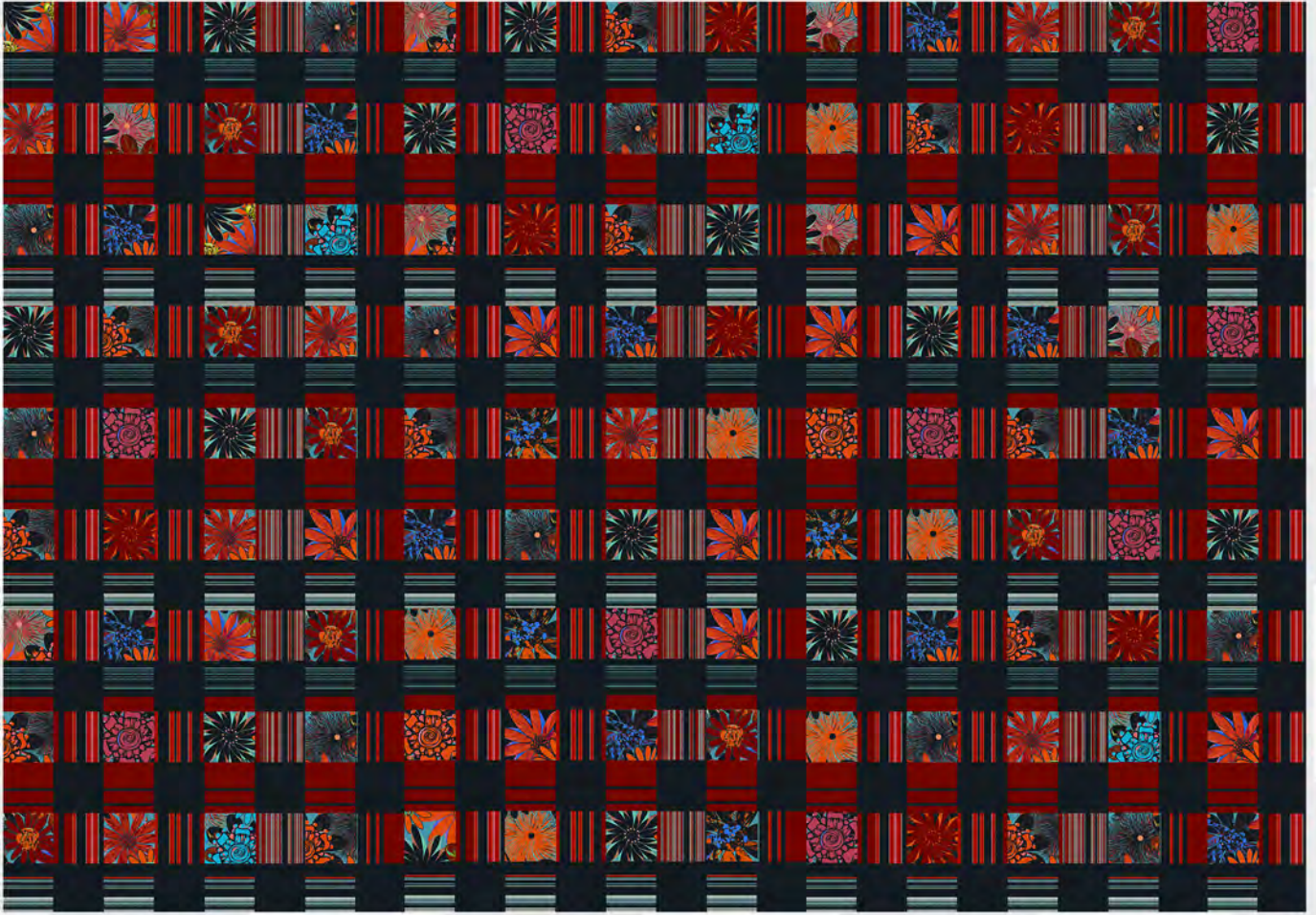


TISSU JOMELO N° 3





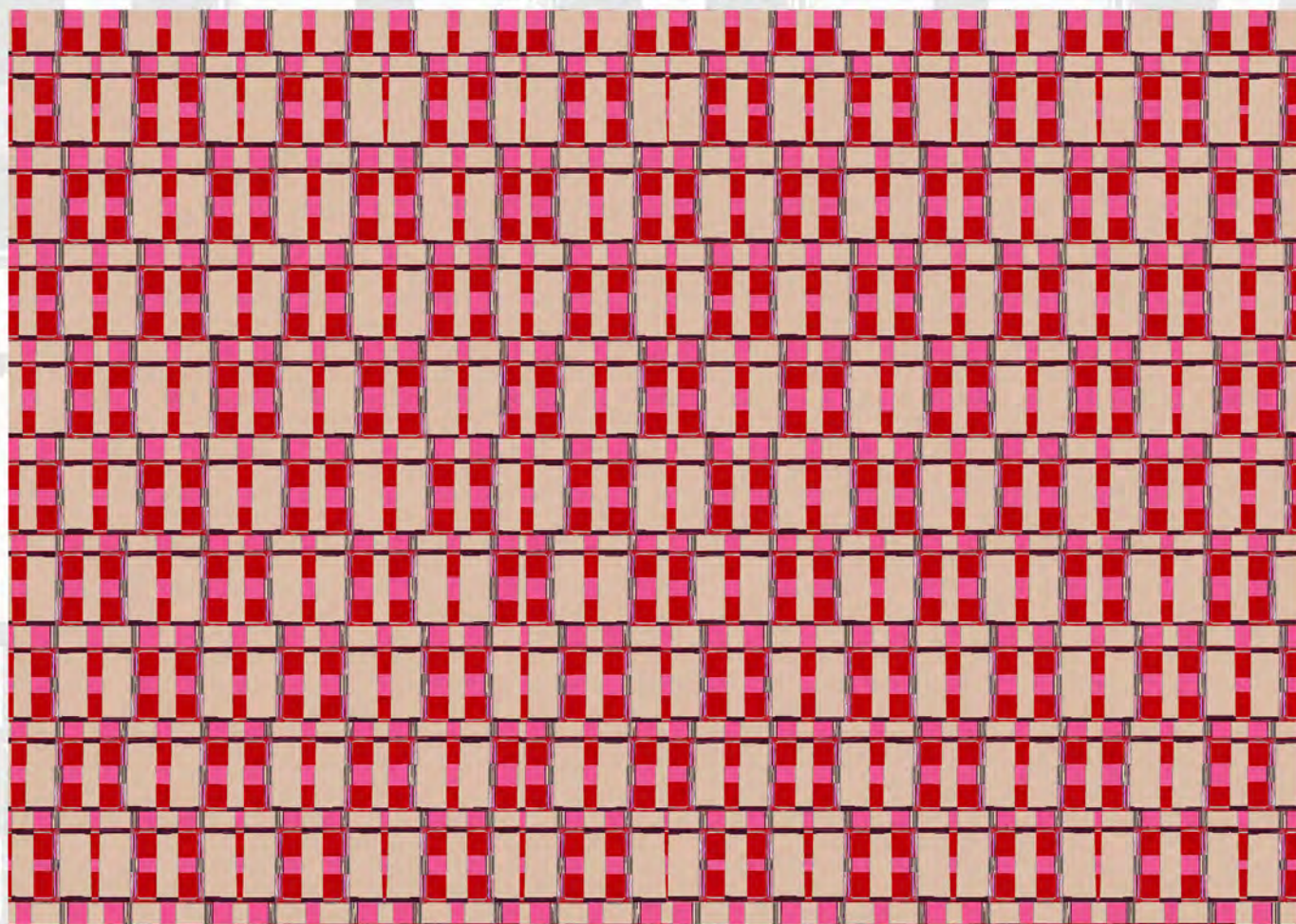
# TISSU KALEÏDOSCOPE



RACCORD : 98.54 cm



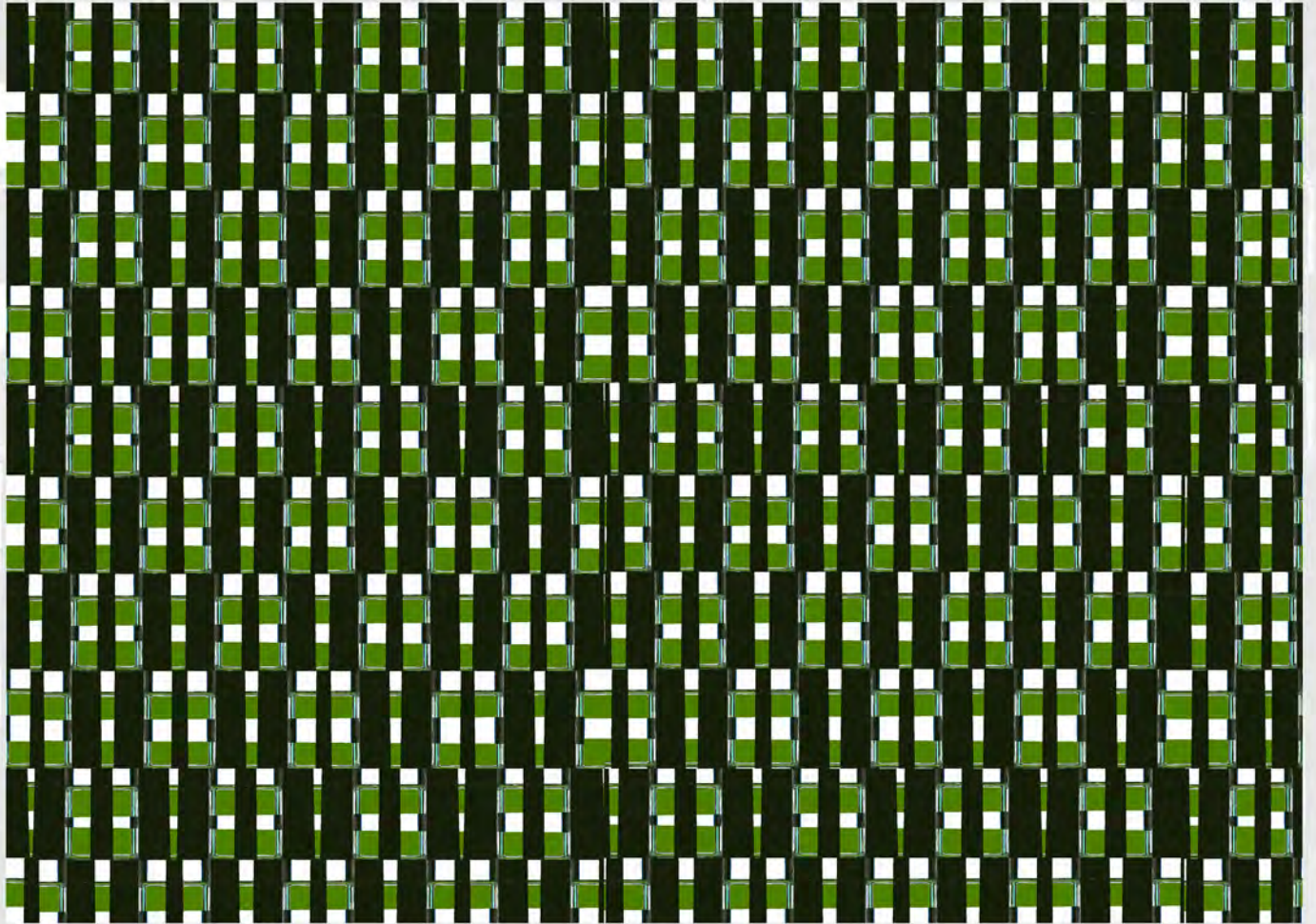
TISSU DOMINO N°1



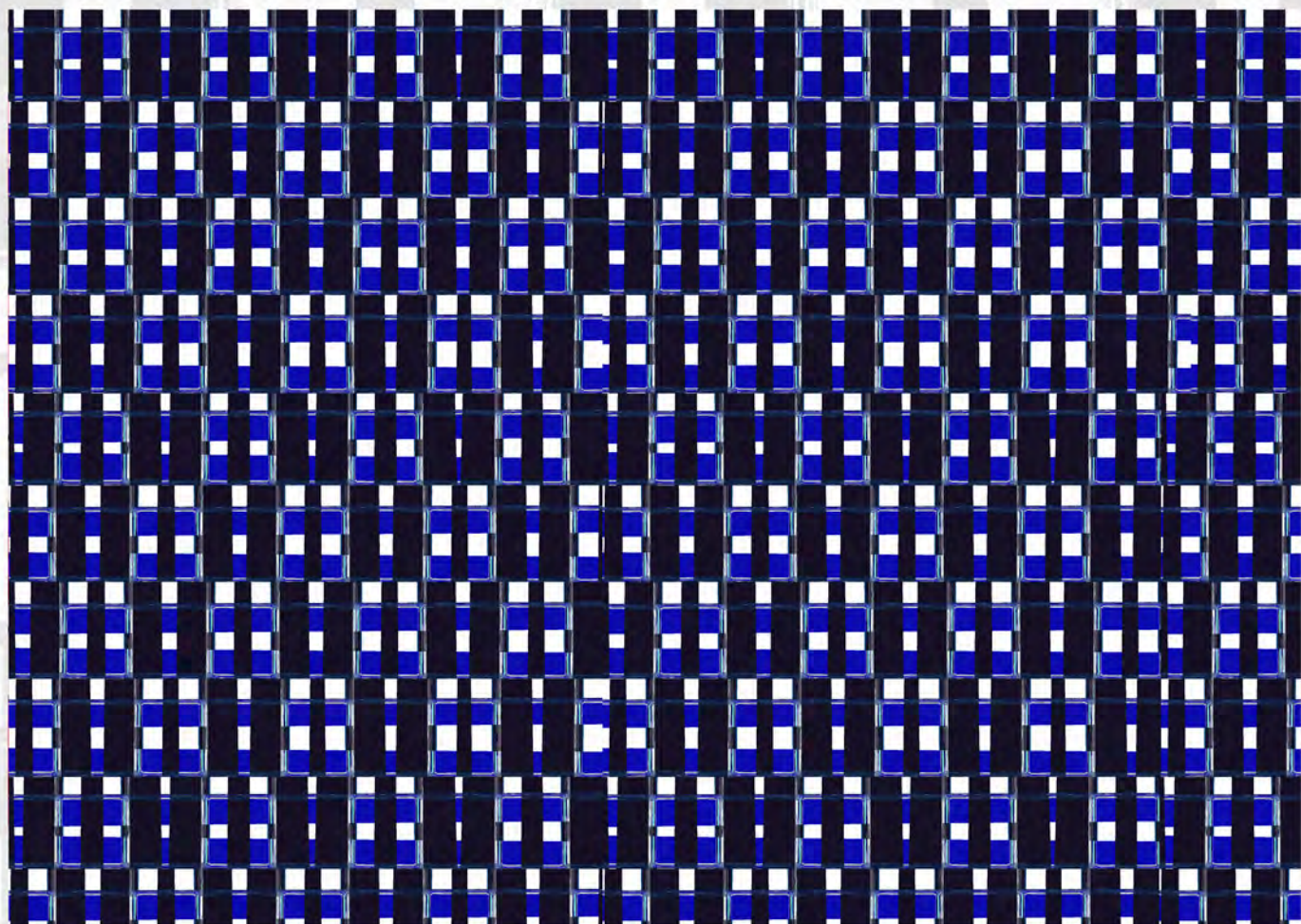
Raccord : 82,47



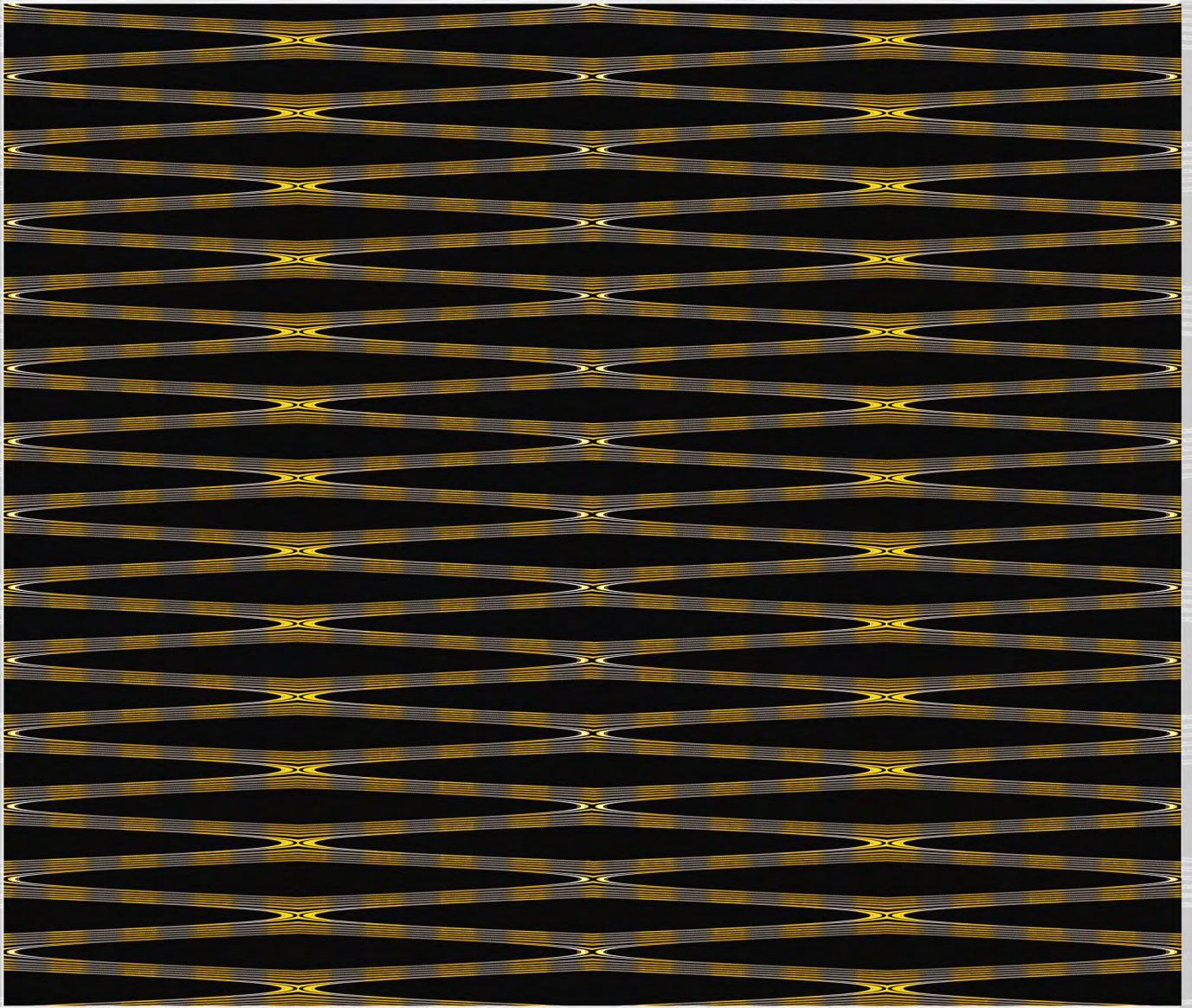
TISSU DOMINO N°2



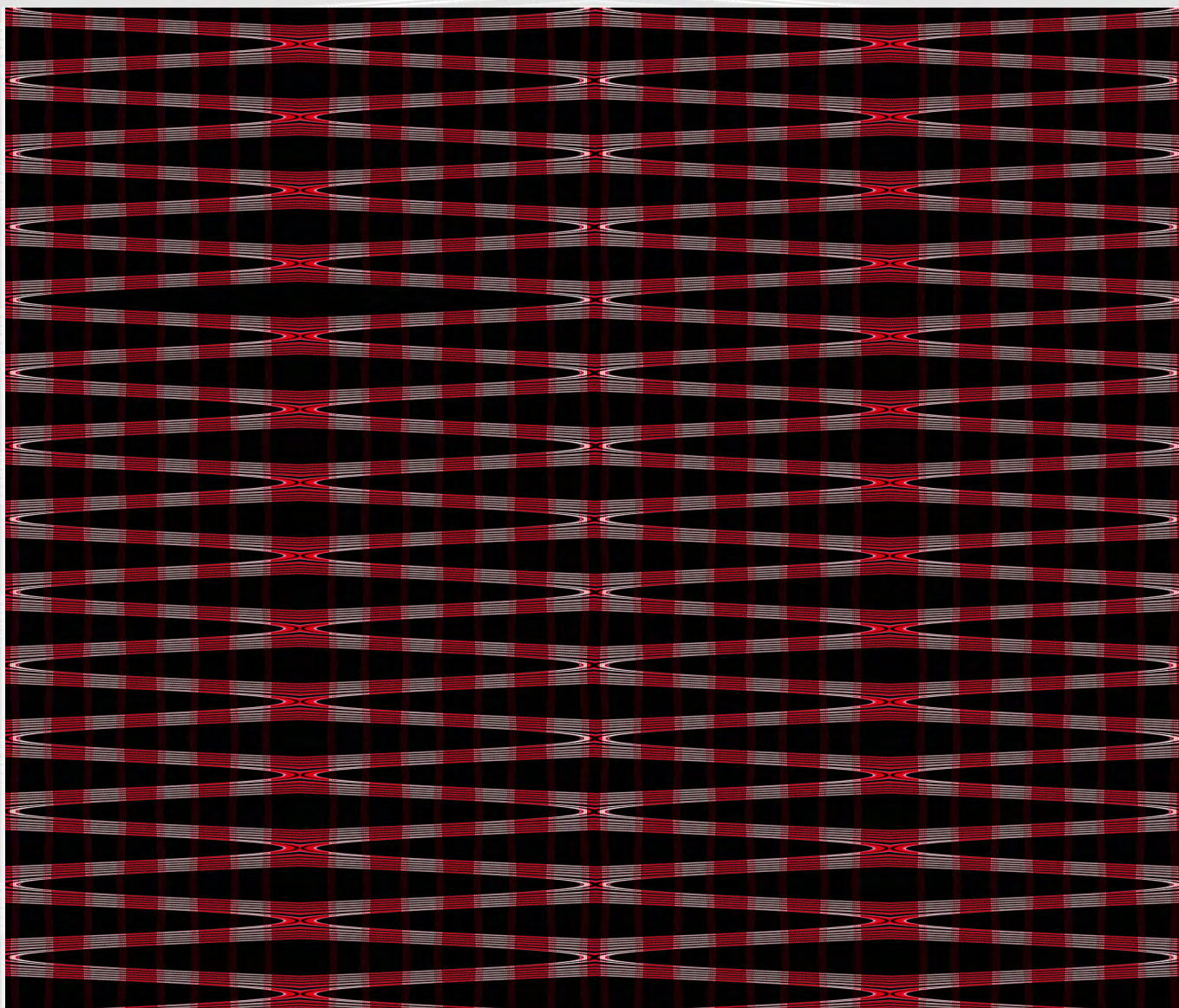
TISSU DOMINO N°3



# TISSU BLUSKY N°1



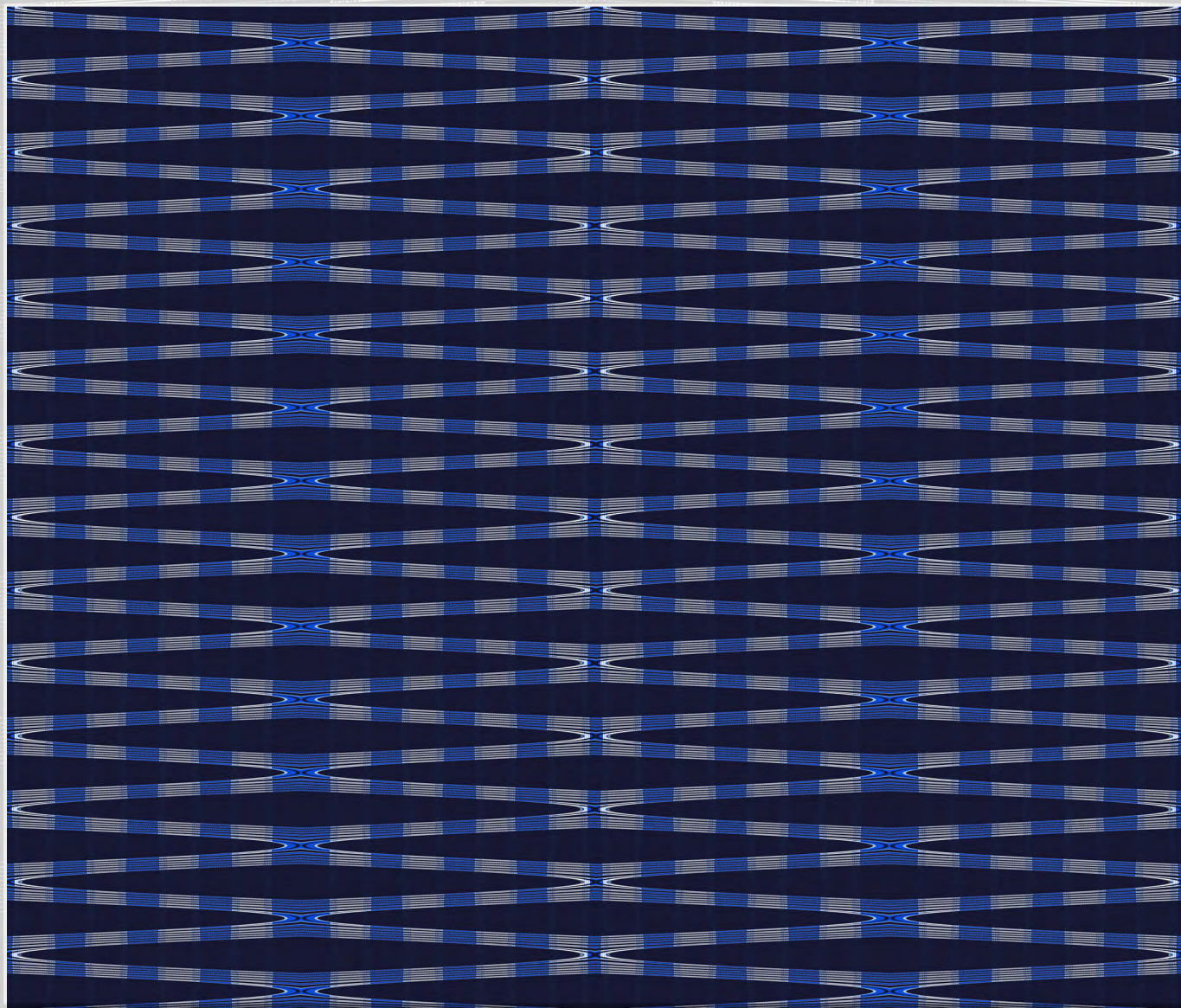
## TISSU BLUSKY N°2



Raccord : 35cm



# TISSU BLUSKY N°3



TISSU GIRAFE





TISSU GRAPHE N°1



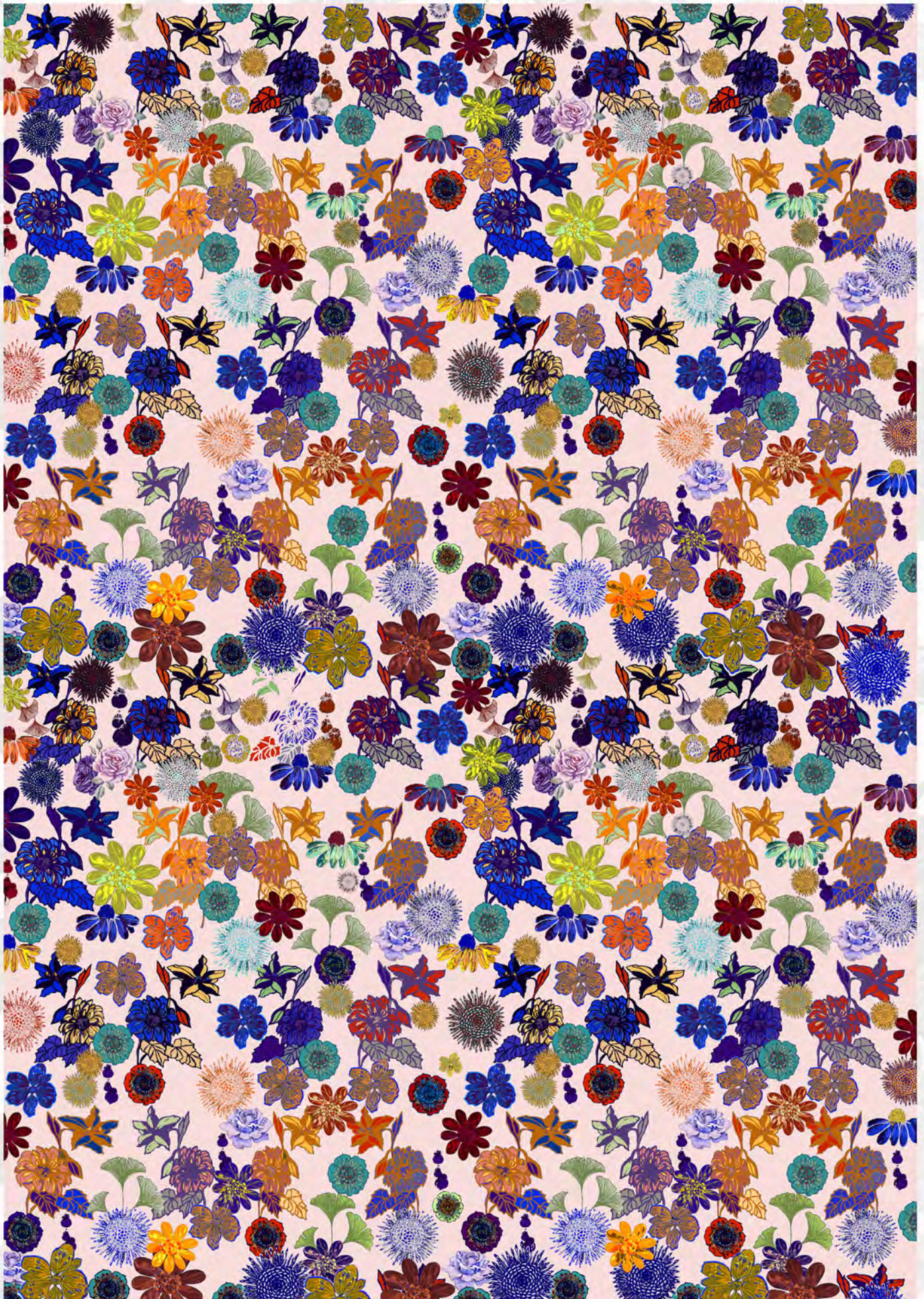
GRAPHE N°2



TISSU ESQUISSE 51



TISSU BRASSE N°5





*Zéphyr & co.*

TUILERIE BOSSY

1285, Chemin du Moulin du Fort  
13120 GARDANNE

09.85.00.69.94 - 06.10.61.90.72

[commande@zephyretco.com](mailto:commande@zephyretco.com)

[www.zephyretco.com](http://www.zephyretco.com)